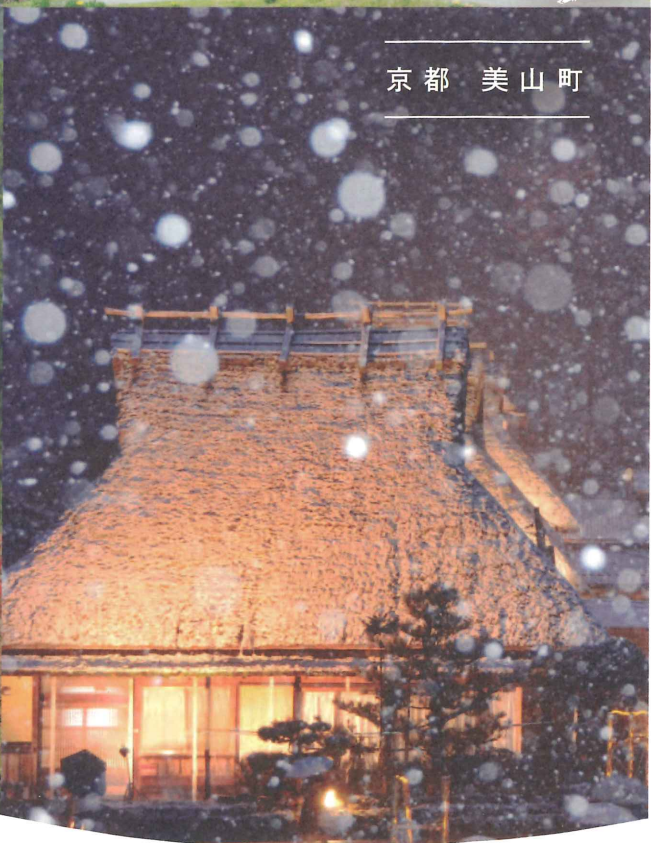
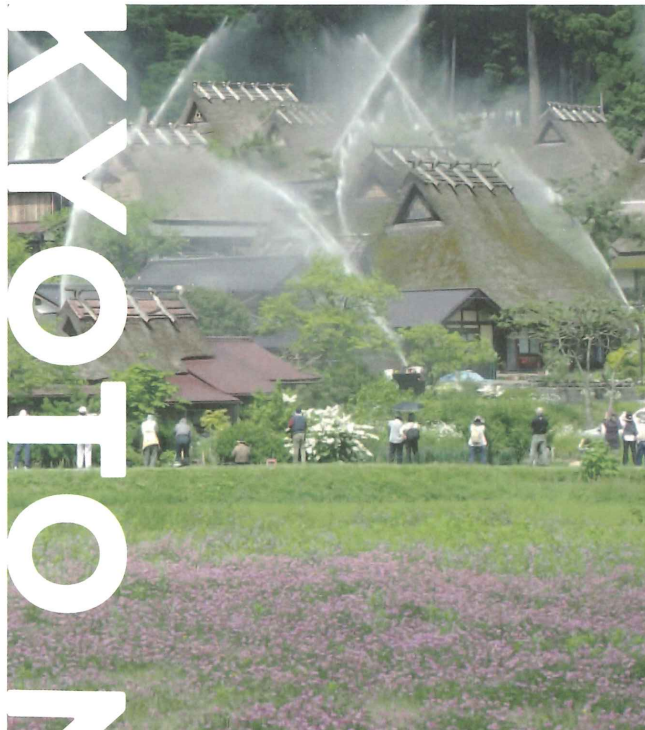


KYOTO MIYAMA



京都 美山町



Kyoto・Miyama Ecotourism
京都・美山
エコツーリズム

一般社団法人
南丹市美山観光
まちづくり協会

Miyama

代表理事 挨拶

美山町は京都市と隣接しながら今なお雄大な自然を残し、つつましい田舎暮らしが息づいている地域です。美山町を横断するように流れる一級河川由良川は西日本屈指の原生林「芦生の森」を源流とし、その由良川流域にはかやぶきの里をはじめとする日本の原風景を感じさせるのどかな集落が点在しています。山と川の大きな恵みを受けた人々の生活には、自然と調和しているため知恵と工夫が息づいています。この豊かな自然と地域に脈々と受け継がれてきた伝統文化を生かした体験、ご宿泊プランをお客様にお届けしたいという思いで取り組んでいます。



美山町に ついて

美山町は、京都府のほぼ中央部に位置し、町域面積340.47km²と広域で、96%が山林、平坦部でも標高220m級の山間地域です。芦生原生林を源とする由良川（通称美山川）の清流が中央部を貫流し、その支流を含めた川沿いに57の集落が点在しています。天候は日本海側気候で、

年平均気温13℃、年間平均雨量1,509mm、積雪も比較的多いのが特徴です。歴史的には、京都と小浜を結ぶ交易ルートが数ルート確認されています（鯖街道）。また、かやぶき民家が多く残り、美しい日本の原風景が残る町といわれています。

一般社団法人南丹市美山観光まちづくり協会では
下記の事業を主な事業として行っています。

事業 内容

1

販売促進活動
(プロモーション)

2

エリア内の
市場調査
(マーケティング)

3

エリア内の
観光資源の
商品化

4

エリア内の
観光資源の
ブランド化

5

地域・組織・住民
との連携

6

事業計画策定・
観光戦略の
立案

7

資源管理・
商品の
品質管理

8

観光客受入体制の
継続的構築など
(ガイド講習会や
インバウンド
対応講習会実施)

主な 取扱業務と 実績

地域資源を活かした 着地型旅行の ご提案

地域の事業者とともに地域に住む私たちだからこそできる美山町の暮らしを活かした旅行商品をご提案します。



教育民泊

主に海外からの農山村教育民泊の受入れに取り組んでいます。美山町での教育民泊の受入れコーディネートを始め、近隣の中学校、高等学校と連携し学校交流のコーディネートも行います。



台湾の小中高生の 受け入れ

2016年度：9件295名
2017年度：9件351名
2018年度：10件295名

宿泊・体験手配及び事前決済

宿泊・体験の手配をワンストップで行います。国内外の個人旅行から団体旅行、職員研修などを承ります。ウェブ上でのクレジットカードによる事前決済も可能です。



オーダーメイドツアーの造成

美山在住のスタッフがお客様のご要望に合わせた個人・団体様向けの旅行商品をおつくりします。特定のテーマやリクエストにもお応えします(例：バリアフリーツアー、建築を学ぶ大人の修学旅行等)。レンタカー手配や貸切バス手配も可能です。



美山英語案内ガイドの手配

美山在住の英語案内ガイドの手配を実施。かやぶきの里の解説やトレッキングの通訳等を行います。



視察研修受入れ

近畿地方で初めてエコツーリズム推進協会を立ち上げ、地域DMOとしてもいち早く登録された美山町。これまで美山町が取り組んできた観光によるまちづくりに関する視察研修受入れを行っています。昼食場所や体験メニューなどもワンストップで手配いたします。



視察研修ツアーの 造成

2016年度：2件
2017年度：7件
2018年度：18件

安全管理講習

美山町内のエコツアー実施事業者や当協会所属ガイド向けに安全管理講習を行います。安全で楽しい旅行をお客様にご提供するために毎年実施しています。



モビリティレンタル

美山町内を満喫できる超小型電気自動車 MIYAMOB13台、YAMAHA電気自転車8台のレンタル業務。美山町の二次交通問題解決につなげています。



昼食の手配

団体・個人グループ向けにお弁当の注文も承ります。道の駅美山ふれあい広場では室内でお弁当をお召し上がりいただけます。



※別途施設使用料1000円が必要です。

受賞歴

第3回ジャパンツーリズムアワード 地域部門 部門賞受賞



第13回エコツーリズム大賞 優秀賞受賞

従業員の声

私たちが
美山の良さを
お伝えします!

美山町には古くから伝わる文化や暮らしに誇りを持ち、話を聞かせてくださる方がたくさんいます。ぜひ美山を訪れ、地域に残る暮らしを体験してみてください。

自然が豊かな美山町では四季折々、アウトドア体験がおすすめです。知識豊富な地元ガイドさんといくトレッキングツアーも人気です。

清らかな水と豊かな土壌で育った美山の食材を使用したお弁当は絶品。地元のお母さんが丁寧に心を込めて作ります。ぜひ食べてみてください。



事業理念

日本の農山村の 原風景が織りなす 暮らしの文化

日本の農山村の原風景とそこに息づく暮らしが美山町には残っています。かやぶき屋根の集落の風景や国定公園に指定された豊かな自然や美しい風景は、国内外を問わず訪れた人々を感動させています。風景は、そこに暮らす人々の暮らしぶりが形作るといわれています。神社やお寺を守り、田畑を耕し山林を育て狩猟を行い、「てんごり」、「手間がえ」といった貨幣経済に馴染まない相互扶助の精神が今なお根強く息づいています。そんな町を訪れたら、人々の心は洗われ、癒され、つながりを持ちたいと考えるでしょう。私たちは先人が残した美山の日本の文化や風景を体験や交流を通して訪れる全ての方に届けます。



法人概要

◆概要

協会名	一般社団法人南丹市美山観光まちづくり協会 日本版DMO登録法人(地域DMO)第30022号
所在地	〒601-0722京都府南丹市美山町安掛下23 京都丹波高原国定公園ビジターセンター内
設立	2016年7月1日
代表理事	中川 幸雄
電話番号	0771-75-9030
FAX	0771-75-9040
営業時間	9:00-17:00
定休日	水曜日・年末年始
従業員数	(理事8 監事2)常勤3 非常勤1 パート1
会員数	法人正会員73(※法人グループを1としてカウント) 個人正会員54(2019年2月末時点)

◆認定・登録

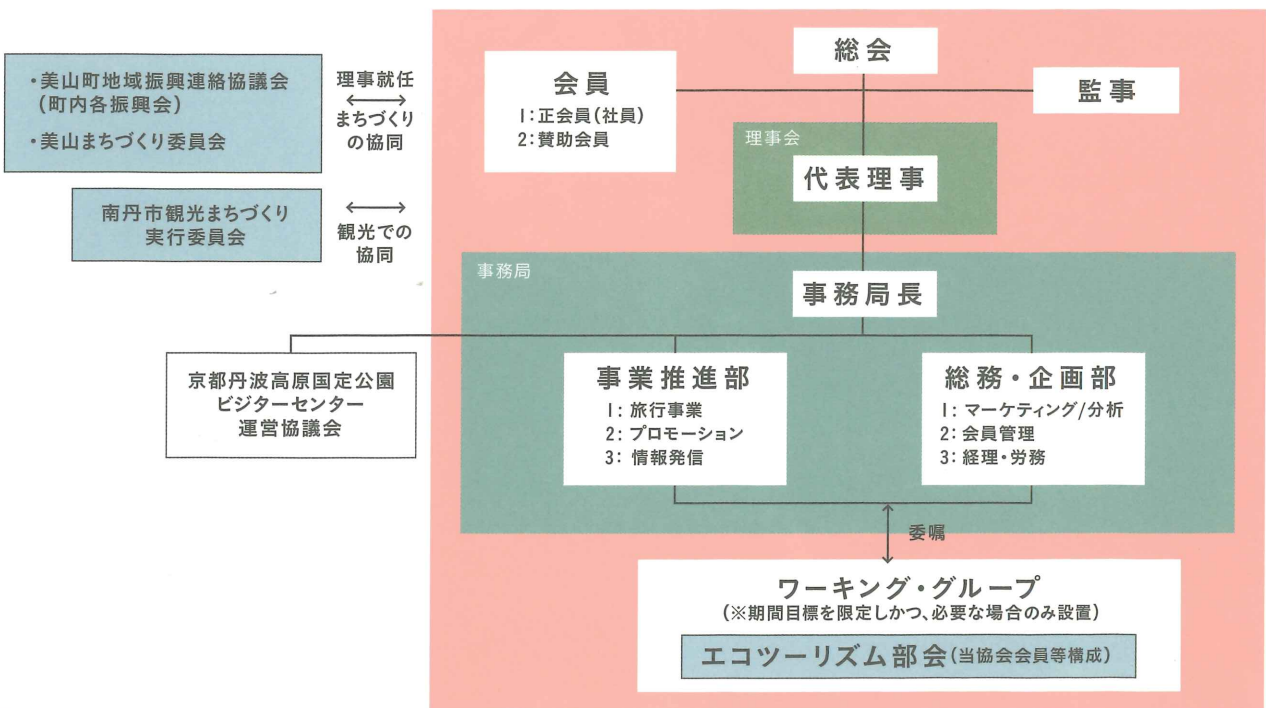
2014年11月	エコツーリズム推進全体構想認定 (全国6番目、近畿地方初)
2017年3月	日本版DMO登録法人 第30022号

◆旅行業登録について

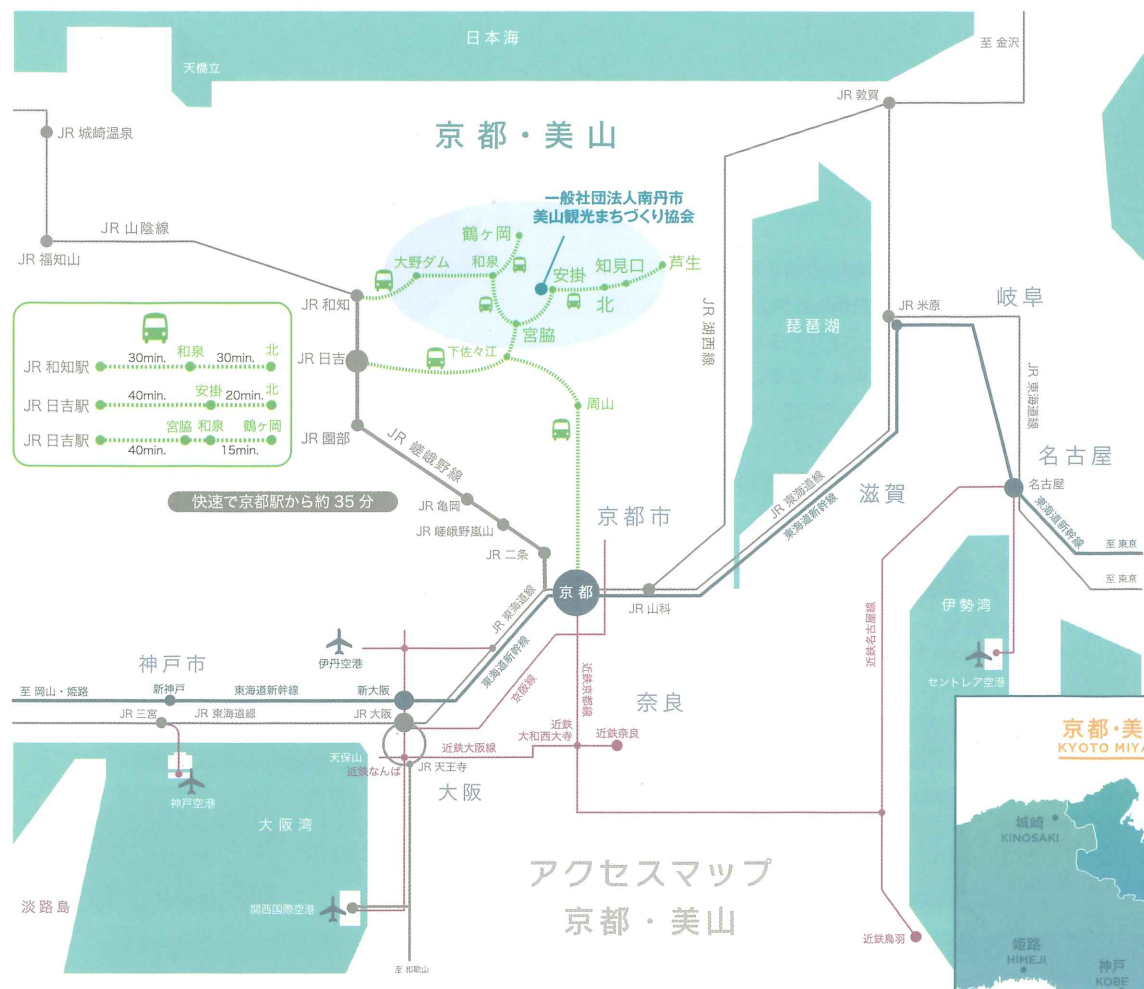
業務範囲	海外旅行・国内旅行
旅行業登録番号	京都府知事登録旅行業地域-687
登録年月日	2017年1月27日
登録の有効期間	2017年1月27日～2022年1月26日
旅行業務取扱管理者	総合旅行業務取扱管理者 高御堂 和華

実施体制

振興会や美山まちづくり委員会、地域住民といった多様な組織との連携を図り、観光によるまちづくりを推進しています。

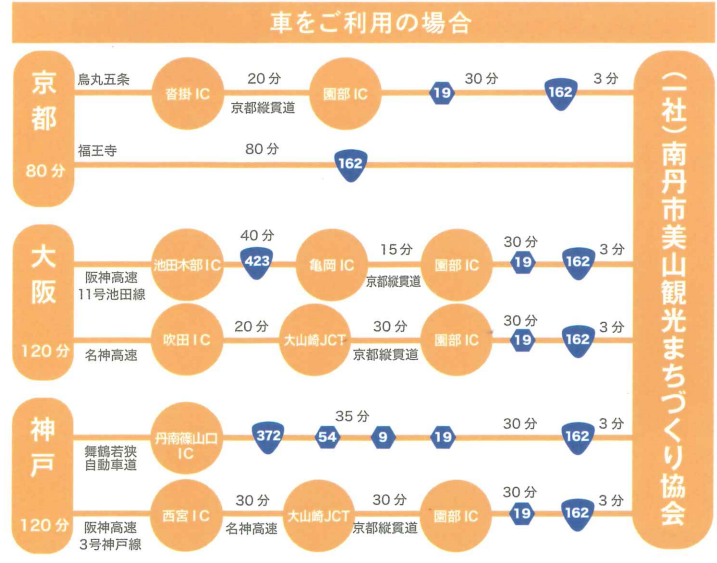


交通アクセス



アクセスマップ 京都・美山

交通アクセスの
詳しい情報は
こちら



JR嵯峨野線・南丹市営バスご利用の場合

JR京都からJR日吉まで(約50分)
 JR日吉より南丹市営バス、JR和知より京丹波町営バス<乗継>南丹市営バス
 ※バスは本数が少ないため事前にお確かめください。

京阪京都交通(直通バス)<予約制>ご利用の場合

- 京都・美山直行便(季節運行)
 JR京都駅八条口⇨道の駅美山ふれあい広場⇨かやぶきの里⇨美山町自然文化村
- 美山ネイチャー号(季節運行土日祝)
 京阪樟葉駅⇨高速長岡京(阪急西山天王山駅)⇨かやぶきの里⇨美山町自然文化村

その他の交通手段

タクシー・バス	京都みやび交通	: 0120-207-011(0771-75-1177)
タクシー	アオイ自動車	: 075-781-7188
	比叡山タクシー	: 075-701-7181
	日本交通	: 075-681-5551
旅行会社	西日本ツーリスト	: 0771-62-0647
	南丹市営バス美山事務所	: 0771-75-1666
	京丹波町営バス和知バス事務所	: 0771-84-1696

お問い合わせ・総合案内
一般社団法人南丹市美山観光まちづくり協会
 電話 **0771-75-9030** FAX **0771-75-9040**
 〒601-0722 京都府南丹市美山町安掛下23 【開館時間】9:00~17:00 【休館日】水曜日

暮らすように
 旅をする京都美山
<https://kyotomiyama.jp/>